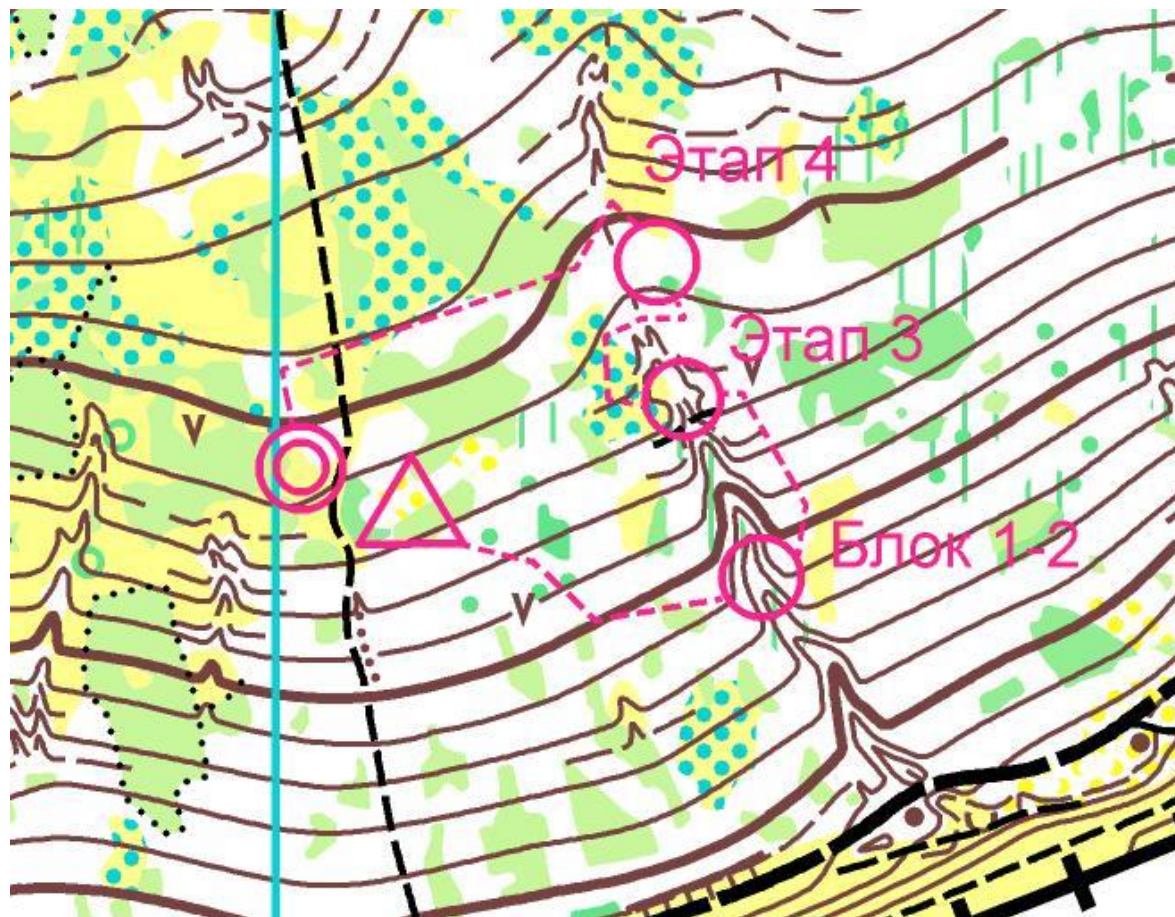


Кубок городского округа Тольятти по спортивному туризму (дистанции - пешеходные) 2-й этап

14 апреля 2024 г.

Лесная зона п. Жигулевское Море г.о. Тольятти

СХЕМА ПРОХОЖДЕНИЯ ДИСТАНЦИИ «ДИСТАНЦИЯ – ПЕШЕХОДНАЯ – СВЯЗКА» КОРОТКАЯ, 1 КЛАСС



Длина дистанции	510 м
Старт	Отмечен на карте треугольником
Старт – Блок 1-2	100 м
Блок 1-2	Спуск по склону – Подъем по склону
Блок 1-2 – Этап 3	85 м
Этап 3	Переправа по бревну
Этап 3 – Этап 4	75 м
Этап 4	Переправа методом «вертикальный маятник»
Этап 4 – Финиш	250 м
Финиш	Отмечен на карте сдвоенной окружностью