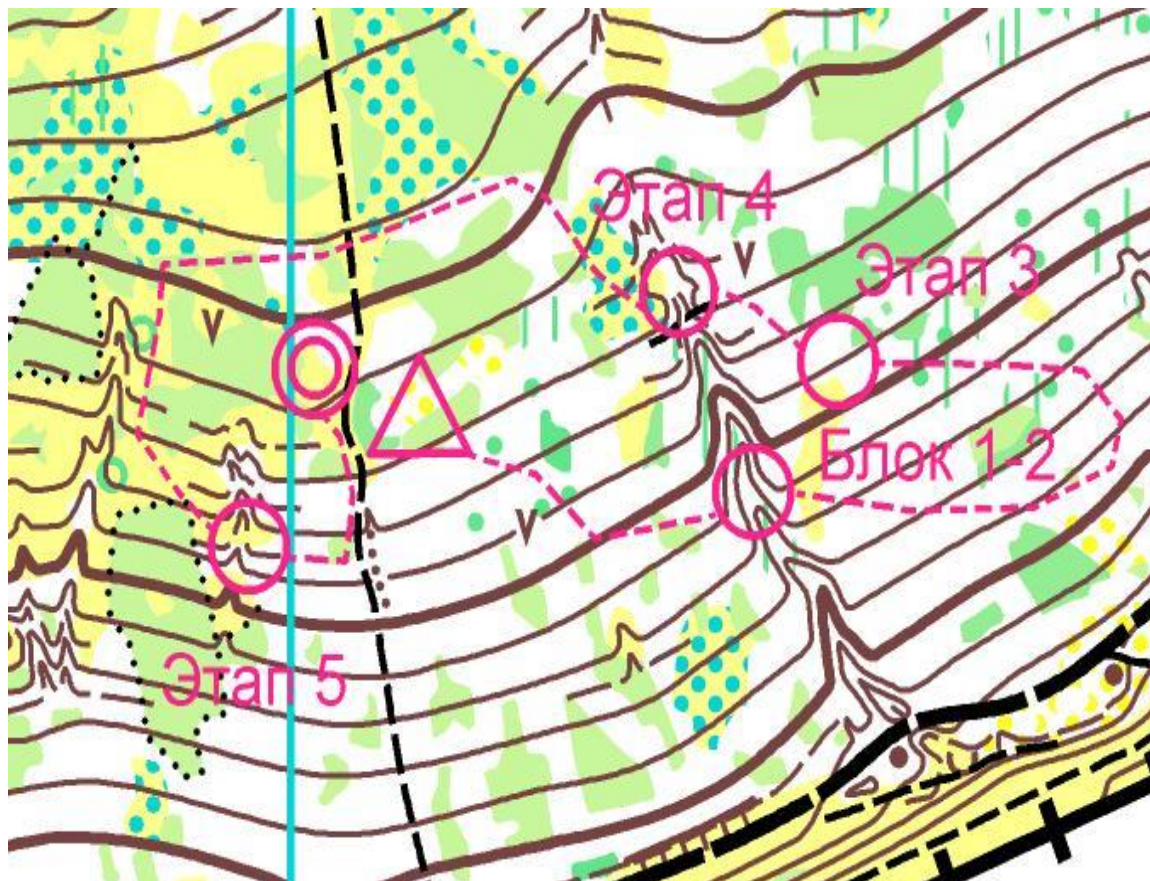


# Кубок городского округа Тольятти по спортивному туризму (дистанции - пешеходные) 2-й этап

14 апреля 2024 г.

Лесная зона п. Жижулевское Море г.о. Тольятти

## СХЕМА ПРОХОЖДЕНИЯ ДИСТАНЦИИ «ДИСТАНЦИЯ – ПЕШЕХОДНАЯ – СВЯЗКА» КОРОТКАЯ (СПРИНТ) 2 КЛАСС



Длина дистанции	700 м
Старт	Отмечен на карте треугольником
Старт – Блок 1-2	100 м
Блок 1-2	Спуск по склону – Подъем по склону
Блок 1-2 – Этап 3	180 м
Этап 3	Переправа по параллельным перилам
Этап 3 – Этап 4	50 м
Этап 4	Переправа по бревну
Этап 4 – Этап 5	300 м
Этап 5	Переправа методом «вертикальный маятник»
Этап 4 – Финиш	70 м
Финиш	Отмечен на карте двойной окружностью