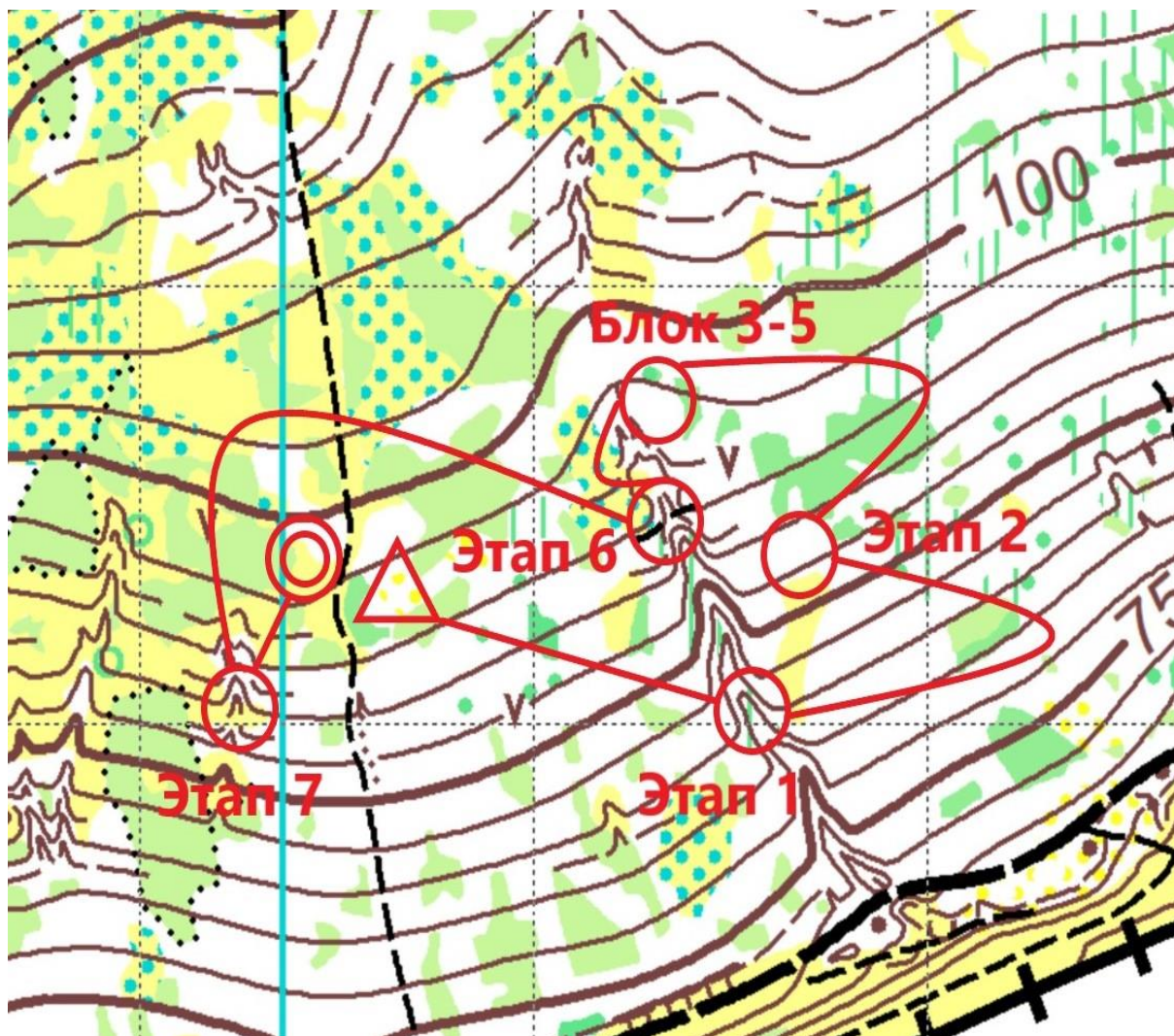


Кубок городского округа Тольятти по спортивному туризму (дистанции - пешеходные) 2-й этап

14 апреля 2024 г.

Лесная зона п. Жигулевское Море г.о. Тольятти

СХЕМА ПРОХОЖДЕНИЯ ДИСТАНЦИИ «ДИСТАНЦИЯ – ПЕШЕХОДНАЯ – СВЯЗКА» КОРОТКАЯ (СПРИНТ) 3 КЛАСС



Длина дистанции	905
Старт	Отмечен на карте треугольником
Старт – Этап 1	100 м
Этап 1	Навесная переправа
Этап 1 – Этап 2	180 м
Этап 2	Переправа по параллельным перилам
Этап 2 – Блок 3-5	180 м
Блок 3-5	Подъем по наклонной навесной переправе – Подъем по перилам – Навесная переправа.
Блок 3-5– Этап 6	75 м
Этап 6	Переправа по бревну
Этап 6 – Этап 7	300 м
Этап 7	Переправа методом «вертикальный маятник»
Этап 7– Финиш	70 м
Финиш	Отмечен на карте сдвоенной окружностью